

BALF

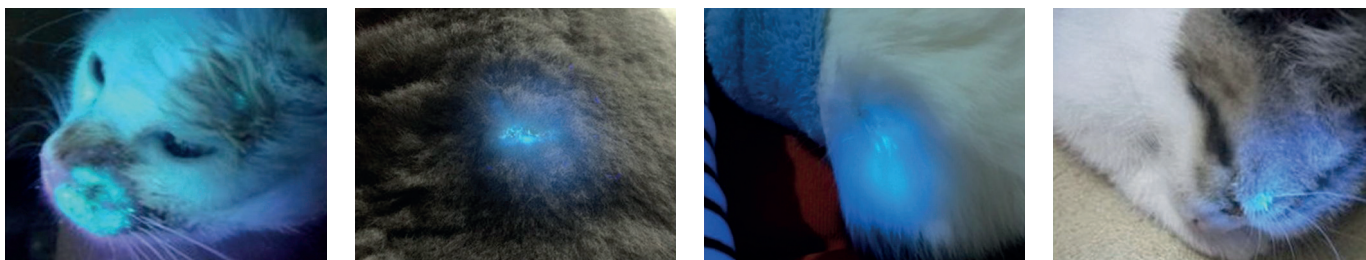


Лампа Вуда TW-50

Диагностическая лампа, которая используется для наблюдения и исследования изменений кожи и кожных заболеваний. Она может быть использована для оценки дерматозов, сопровождающихся типичной флуоресценцией, а также подходит для исследования витилиго и оценки некоторых видов рака кожи. Возможность изменения масштаба в нескольких режимах освещения и может использоваться как в медицинской практике, так и при выездах на дом

Области применения

| | |
|--|------------------------|
| Клещи | Актинический кератоз |
| Грибковые споры | Грибок кожи |
| Опоясывающий лишай | Бактериальные инфекции |
| Эритразма | Витилиго |
| Отрубевидный лишай | Себорея |
| Инфекции <i>pseudomonas aeruginosa</i> | Акне |
| Порфирии | Микозы |
| Пигментные изменения (гипер- и гипопигментация) | |



Пожалуйста, используйте лампу для освещения кожи животного в затемненной комнате, если кожа меняет цвет под светом, значит она заражена грибами или бактериями.

Технические параметры

| | |
|-------------------|---------------------------------|
| Длина волны | 365 – 370 нм |
| Мощность | 12 Вт |
| Материал | Алюминий |
| Вес нетто | 0.05 кг |
| Диаметр | 25 мм |
| Размеры | 2.5 × 2.5 × 12.5 см |
| Тип выключателя | Кнопка включения / выключения |
| Срок службы | 100000 часов |
| Требуется батарея | 1 × 18650 батарея (в комплекте) |

В комплекте



Лампа Вуда

USB кабель для зарядки

Аккумулятор